

STRATÉGIE

« Albhades a enregistré deux années de suite une croissance de plus de 30 % »

Experte en analyse et contrôle qualité au service de l'industrie pharmaceutique, Albhades est une entreprise en forte croissance. Au cœur de sa stratégie une organisation en six plateaux techniques, et un effort d'investissement continu pour disposer des meilleurs équipements et faire évoluer ses prestations. Entretien avec **Sylvie Farre**, directrice commerciale et marketing d'Albhades.

jours actionnaire et à la tête de l'entreprise. L'an dernier, Albhades a réalisé un chiffre d'affaires de 7,3 millions d'euros après avoir enregistré deux années de suite une croissance de plus de 30 %. La société emploie aujourd'hui 97 personnes.

Est-ce que votre société dispose d'un statut d'établissement pharmaceutique ?

S.F. : Nous avons le projet de devenir un établissement pharmaceutique d'ici à un an. Néanmoins, dès lors que nous ne libérons pas de lots (responsabilité exercée par nos clients), ce statut n'est pas imposé dans notre métier de sous-traitant analytique qui exige le respect des BPF. Cela peut nous donner une valeur ajoutée ainsi que l'accès à de nouveaux marchés. Actuellement, cela n'est pas un frein pour notre développement.

Quels types de prestations proposez-vous exactement pour le secteur de la pharmacie ?

S.F. : Nous intervenons à différents niveaux. Nous accompagnons nos clients sur leurs projets de développement : études de stabilité, développement et validations des méthodes analytiques, interaction contenant/contenu (extractibles/relargables), contrôle qualité physico-chimique et microbiologique sur matières premières et produits finis. Nous intervenons également sur la validation de procédés (stérilisation, nettoyage). Nos clients peuvent être des start-up comme des grands groupes pharmaceutiques.

Comment cela se traduit-il au niveau de votre organisation et de vos installations ?

S.F. : Nous avons organisé notre entreprise en six plateaux techniques et c'est ce qui fait notre force aujourd'hui. Nous disposons d'un plateau de chimie organique et d'un plateau de chimie minérale. En chimie organique, nous disposons d'un parc de chromatographie de type GC, HPLC, UHPLC équipé



Industrie Pharma : Pouvez-vous revenir sur l'histoire de la société Albhades ?

Sylvie Farre : Albhades est spécialisée dans les services analytiques dédiés aux industries de santé. Créée en 1992, Albhades a d'abord exercé ses activités dans des secteurs tels que l'environnement et l'alimentaire. C'est en

2002 qu'elle a fait le choix de se réorienter sur le marché des produits de santé qui représente aujourd'hui presque 100 % de son chiffre d'affaires. Alors qu'Albhades disposait de plusieurs implantations sur le territoire français, la décision a été prise en 2001 de centraliser l'ensemble des plateaux techniques sur le site d'Oraison dans les Alpes-de-Haute-Provence. Dès 2002, le site obtenait les certifications Certipharm et ISO 9001 ainsi

que l'accréditation Cofrac pour certaines analyses. En 2014, Albhades était certifiée ISO 13485. L'année 2011 est une autre date importante dans l'histoire de notre société. Notre actionnaire majoritaire a en effet revendu ses parts au groupe Worms. Depuis cette opération, notre société a toujours conservé toute son indépendance et la maîtrise de sa stratégie. Ainsi, Michel Butin, président d'Albhades depuis 2001, est tou-



© Albhades

SYLVIE FARRE,
DIRECTRICE
COMMERCIALE
ET MARKETING
D'ALBHADES.

de passeurs et détecteurs divers permettant de quantifier et d'identifier la plupart des molécules organiques. En chimie minérale, nous disposons d'équipements de type ILC (chromatographie liquide ionique), ICP – OES (spectrométrie par émission optique d'un plasma couplé par induction), ICP-MS (spectrométrie de masse), SAA (spectrométrie d'absorption atomique) Four/Flamme. À ces deux plateaux, spécialisés en chimie, s'ajoute un plateau d'analyse structurale et moléculaire, basé à Romainville.



TESTS DE MICROBIOLOGIE SUR LE PATEAU BIOLOGIE.

D'où provient cette activité d'analyse structurale ?

S.F. : Cette plateforme est une filiale à 100 % d'Albhades et a été acquise en 2005 auprès du groupe Sanofi-Aventis, lorsqu'il s'est désengagé du site de Romainville. Cette plateforme se démarque par la combinaison unique d'équipements de résonance magnétique nucléaire (RMN) et de spectrométrie de masse (HRMS, UPLC-HRMS, GC-MS et LC-MS) sous environnement BPF. Notre dernière RMN acquise en 2017 a même bénéficié d'une qualification spécifique pharmaceutique.

Nous avons passé en revue trois de vos plateformes orientées chimie. Quelles sont les spécialités des trois autres plateformes ?

S.F. : Nous disposons d'un plateau de biologie spécialisé dans les essais de stérilité, les dénombrements microbiens, les identifications, le dosage des endotoxines et les tests de cytotoxicité... Notre laboratoire de mécanique, créé fin 2011, réalise les essais physiques sur les emballages de type blis-

ters ou sachets (étanchéité, pelabilité...). Enfin, notre plateforme stabilité dispose de 400 m³ de stockage en enceintes climatiques pour la réalisation des études de stabilité, selon les référentiels ICH et ASTM.

Votre société est en forte croissance.

Est-ce que cela est dû à la dynamique du marché de la sous-traitance analytique ?

S.F. : Les entreprises pharmaceutiques sont nombreuses à faire appel à la sous-traitance analytique car elles ne disposent pas toujours de tous les équipements en interne pour réaliser l'ensemble de leurs analyses. De façon générale, elles gardent le contrôle sur les analyses de produits finis et les libérations de lots. En revanche, elles auront tendance à déléguer sur les phases plus amont, comme le contrôle de matières premières, ou sur des métiers plus spécifiques, comme l'analyse minérale. Notre croissance est due à celle du marché, mais elle vient aussi du fait que nous gagnons des parts de marché à travers l'évolution de nos prestations. Les prestations telles que ICHQ3D, extractibles-relargables que nous proposons sont un excellent exemple de réussite

de l'adaptabilité d'Albhades à la demande du marché. Ces deux dernières années, nous avons réinvesti 20 % de notre chiffre d'affaires dans l'achat de nouveaux équipements pour développer de nouvelles activités, ou dupliquer notre parc, nous permettant de bénéficier aujourd'hui des dernières technologies. Nos projets sont nombreux et l'un d'entre eux concerne notamment l'investissement dans un nouveau logiciel de saisie et de gestion des échantillons/analyses (LIMS). Cette évolution nous permettra de proposer de nouveaux services à nos clients.

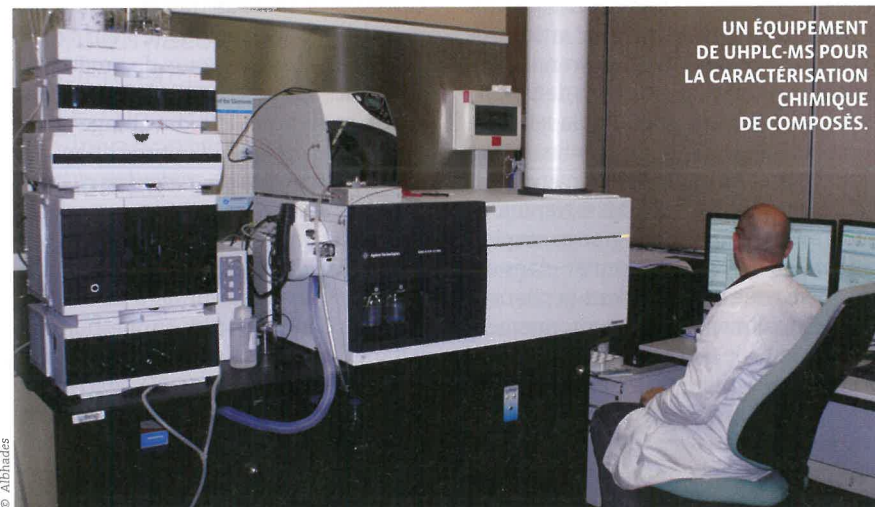
Avez-vous des locaux suffisamment vastes pour poursuivre votre croissance à un rythme aussi élevé ?

S.F. : Il est vrai que nous sommes passés de 50 collaborateurs à plus de 90 en trois ans. Notre chance est de pouvoir disposer de locaux vastes de 3 500 m² implantés sur un terrain de 7 000 m². L'extension du site est de ce fait envisageable. L'année 2018 a été consacrée à l'aménagement des laboratoires de chimie organique et minérale, l'année 2019 sera consacrée à l'aménagement de notre zone de saisie, du service administratif et de bureaux. Face à une telle croissance, nous devons optimiser les processus afin de ne pas perturber le bon fonctionnement de l'entreprise. Notre taille reste notre force. Elle nous permet d'être très réactifs, d'intégrer de nouvelles prestations, de nouveaux équipements et ainsi d'être très à l'écoute de nos clients. Le contact humain est d'ailleurs extrêmement important dans notre société, que ce soit avec nos clients ou en interne. Notre organisation est basée sur l'humain et, si pour chaque client nous consacrons un interlocuteur dédié à ses projets, nos équipes de coordination et responsables techniques sont à la disposition de nos clients pour le suivi de leur dossier.

Envisagez-vous d'aller chercher des relais de croissance à l'étranger ?

S.F. : Aujourd'hui, nos clients sont majoritairement implantés en France, Suisse et Belgique francophones, ainsi qu'au Maghreb. Notre volonté est, bien entendu, de nous développer à l'international. C'est pourquoi nous participons à de nombreuses manifestations internationales et que nous exposerons au salon CPhI, à Francfort, en novembre prochain. ■

Propos recueillis par Sylvie Latieule



UN ÉQUIPEMENT DE UHPLC-MS POUR LA CARACTÉRISATION CHIMIQUE DE COMPOSÉS.